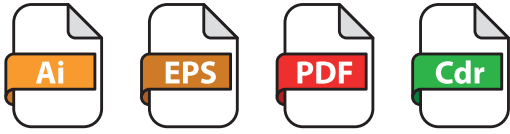


ПЛОТТЕРНАЯ РЕЗКА

- **Формат файлов:** PDF(вектор), ai, eps, cdr

* Обращаем Ваше внимание, что файлы линейки Microsoft Office (Word, Excel, Publisher) не являются оригинал-макетами и требуют доработки за отдельную плату.



- **Трафаретная/плоттерная резка**

- макеты для плоттерной/трафаретной резки подготавливаются в графическом пакете CorelDraw, Adobe Illustrator;

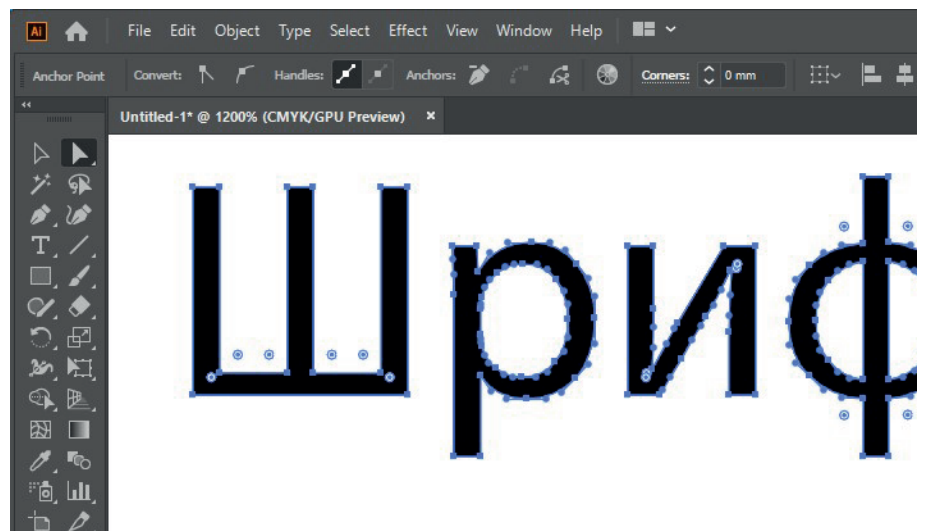
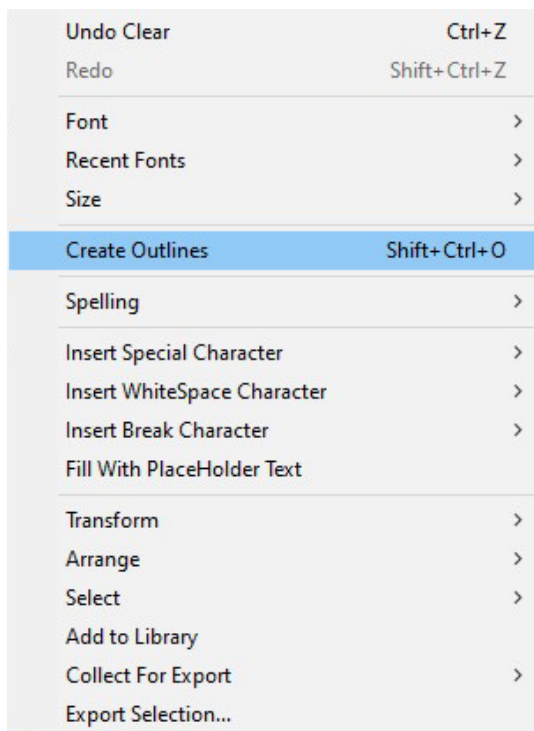
- минимальная толщина объектов - 1 мм, расстояние между линиями реза - не менее 1 мм. (Зависит от материала, чаще требуется больше);

- все линии резки должны быть переведены «в кривые», замкнутыми, не иметь сложных участков с большим количеством узлов;

- минимальный размер шрифта с засечками - не менее 36 пт; без засечек не менее - 24 пт.

- для резки трафаретов изображения и шрифты должны иметь перемычки (если это не трафарет на самоклеющейся пленке);

- шрифты используемые в макете - переведены в кривые;



- **Печать наклеек с плоттерной резкой**

- контура резки должны находиться в отдельном слое;

- вылеты заливок фона или изображений-подложек за границу резки должны быть не менее 2 мм.;

- векторные элементы и шрифты перевести "в кривые";

- используемые цвета в цветовой модели CMYK, как в векторных, так и в растровых объектах.

- макет не должен содержать избыточных объектов (т.е. объектов, находящихся за пределами макета или находящихся под макетом).